

PROJEKT STAŁEJ ORGANIZACJI RUCHU

NAZWA ZAMIERZENIA BUDOWLANEGO	Przebudowa drogi powiatowej nr 2933C Izbica Kuj. – Nowa Wieś - Błenna od km 1+545 do km 4+435, od km 8+445 do km 8+915 oraz od km 9+925 do km 10+795
ADRES I KATEGORIA OBIEKTU BUDOWLANEGO	Województwo kujawsko-pomorskie, powiat włocławski dz. nr ew. 54/2, 86/1, 80/1, 81/1, 87/1, 83/1, 89/1, 84/1, 92/1, 85/1, 93/1, 205/1 obręb nr 0011 Józefowo; dz. nr ew. 25, 21/1, 22/1, 23/1, 24/1, 30/1, 31/1, 54/1, 50/1, 51/1, 53/1, 57, 60/1, 55/1, 59/1, 110, 79/1, 58/1, 96/1, 80/1, 95/1, 97/1, 100, 98/1, 94/1, 92/1, 91/1, 111, 90/1, 99/1, 89/1 obręb nr 0014 Komorowo; dz. nr ew. 44, 22/3, 1/1, 23/1, 2/1, 24/1, 3/1, 25/3, 4/1, 25/5, 26/1, 5/1, 49/2, 27/1, 6/1, 7/1, 18/1, 48/1, 19/1, 50/1, 28/1, 49/1, 47/1, 33/1, 34/1, 35/1 obręb nr 0003 Chociszewo; dz. nr ew. 48, 146/2, 106 obręb nr 0004 Ciepliny; dz. nr ew. 37/2, 26, 39/2, obręb nr 0033 Zdzisławin; Gmina Izbica Kujawska Kategoria obiektu budowlanego - XXV
INWESTOR	Powiat Włocławski Powiatowy Zarząd Dróg we Włocławku z/s w Jarantowicach
BRANŻA	P.S.O.R.

Projektant:	Nr uprawnień	Data	Podpis
mgr inż. Dariusz Olejnik	KUP/0144/PBD/21	02.01.2026	

SPIS ZAWARTOŚCI

1. OPIS TECHNICZNY

2. ZESTAWIENIE OZNAKOWANIA

3. CZĘŚĆ RYSUNKOWA

KARTA UZGODNIENÍ

do projektu stałej organizacji ruchu w związku z przebudową drogi powiatowej nr 2933C
Izbica Kuj. – Nowa Wieś - Błenna od km 1+545 do km 4+435, od km 8+445 do km 8+915 oraz
od km 9+925 do km 10+795

OPIS TECHNICZNY

I. PRZEDMIOT I ZAKRES OPRACOWANIA

Przedmiotem opracowania jest projekt stałej organizacji ruchu związany z przebudową drogi powiatowej nr 2933C Izbica Kuj. – Nowa Wieś - Błenna od km 1+545 do km 4+435, od km 8+445 do km 8+915 oraz od km 9+925 do km 10+795.

II. PODSTAWA OPRACOWANIA

- Ustawa „Prawo o ruchu drogowym” (Dz.U. z 2022r. poz. 988 tekst jednolity).
- Rozporządzenie Ministra Infrastruktury z dnia 3 lipca 2003r. w sprawie szczegółowych warunków technicznych dla znaków i sygnałów drogowych oraz urządzeń bezpieczeństwa ruchu drogowego i warunki ich umieszczania na drogach (Dz.U. 2019 poz. 2311);
- Rozporządzenie Ministra Infrastruktury z dnia 23 września 2003r. w sprawie szczegółowych warunków zarządzania ruchem na drogach oraz wykonywania nadzoru nad tym zarządzaniem (Dz.U. 2017 poz. 784 tekst jednolity);
- Rozporządzenie Ministra Infrastruktury oraz Spraw Wewnętrznych i Administracji z dnia 31 lipca 2002r. w sprawie znaków i sygnałów drogowych (Dz.U. 2019 poz. 2310);
- Wizja lokalna w terenie

III. OPIS STANU ISTNIEJĄCEGO

W związku z planowaną przebudową drogi powiatowej zaistniała konieczność wprowadzenia stałej organizacji ruchu.

Droga powiatowa nr 2933C posiada jezdnię o nawierzchni z mieszanki mineralno-asfaltowej, przekrój jedno-jezdniowy o dwóch pasach ruchu, o szerokości jezdni 4,0-5,5 m. Droga ta wyposażona jest w zjazdy, pobocza gruntowe oraz rowy otwarte.

IV. OZNAKOWANIE ISTNIEJĄCE

Na planowanej do przebudowy drodze znajduje się istniejące oznakowanie.

V. ORGANIZACJA DOCELOWA

Istniejące oznakowanie należy wymienić na nowe. W ramach opracowania wprowadzono dodatkowe oznakowanie:

Na wjeździe do miejscowości Chociszewo ustawić znaki E-18a „Komorowo” oraz „Chociszewo”. Na skrzyżowaniu z drogą gminną w miejscowości Ciepliny ustawić znaki B-33 „60” oraz „40”. Na przystankach autobusowych wykonać oznakowanie poziome P-17. Zmianę szerokości jezdni w miejscowości Ciepliny oznakować znakiem A-12a. Na wjeździe do miejscowości Ciepliny ustawić znak E-18a „Zdzisławin”. Na wjeździe do miejscowości Zdzisławin ustawić znak E-18a „Ciepliny”.

Lokalizację oznakowania przedstawiono w części rysunkowej projektu. Znaki umieszczać na wysokości min. 2,2m (zalecane 2,5m) licząc od powierzchni terenu do najniższej położonego elementu znaku - tarczy. Znaki pionowe lokalizować w odległości od 0,5 do 2,0m od zewnętrznej krawędzi jezdni, licząc od najbardziej skrajnego elementu znaku.

Symbole na znakach drogowych pionowych należy wykonać zgodnie z rozporządzeniem Ministra Infrastruktury z dnia 3 lipca 2003r. w sprawie szczegółowych warunków technicznych dla znaków i sygnałów drogowych oraz urządzeń bezpieczeństwa ruchu drogowego i warunki ich umieszczania na drogach (Dz.U. 2019 poz. 2311 ze zm).

VI. TERMIN WPROWADZENIA ORGANIZACJI RUCHU DROGOWEGO

Planowany termin realizacji robót do 31.12.2026 r.

ZESTAWIENIE OZNAKOWANIA

Projektowane oznakowanie pionowe:

proj. E-18a „Komorowo”	1szt
proj. E-18a „Chociszewo”	1szt
proj. B-33 „60” (km/h)	2szt
proj. B-33 „40” (km/h)	2szt
proj. A-12a	1szt
proj. E-18a „Zdzisławin”	1szt
proj. E-18a „Ciepliny”	1szt
proj. bariery ochronne stalowe	821,0mb

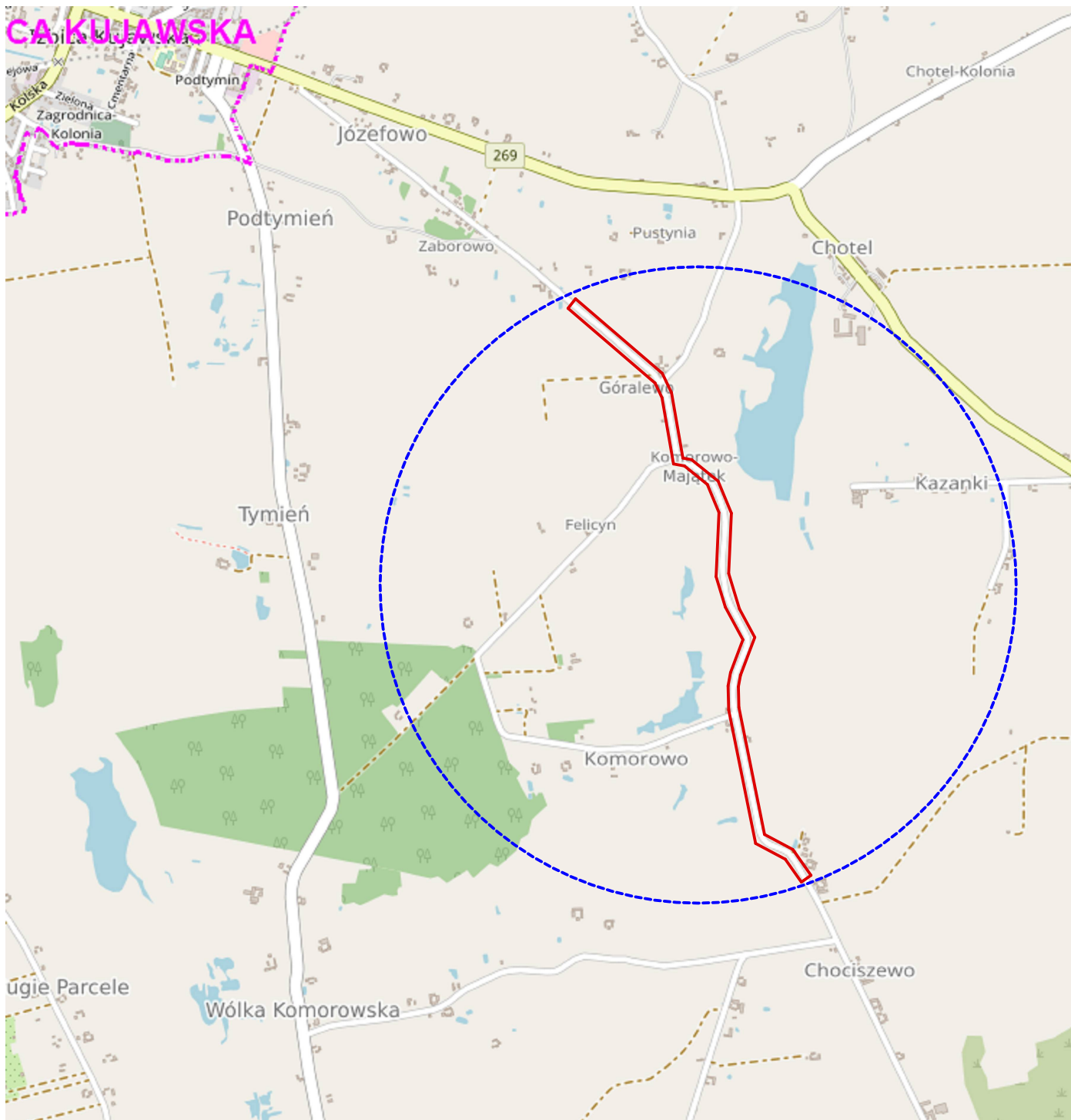
Projektowane oznakowanie poziome:


proj. P-17	4kpl
------------	------

Istniejące oznakowanie pionowe do wymiany na nowe:

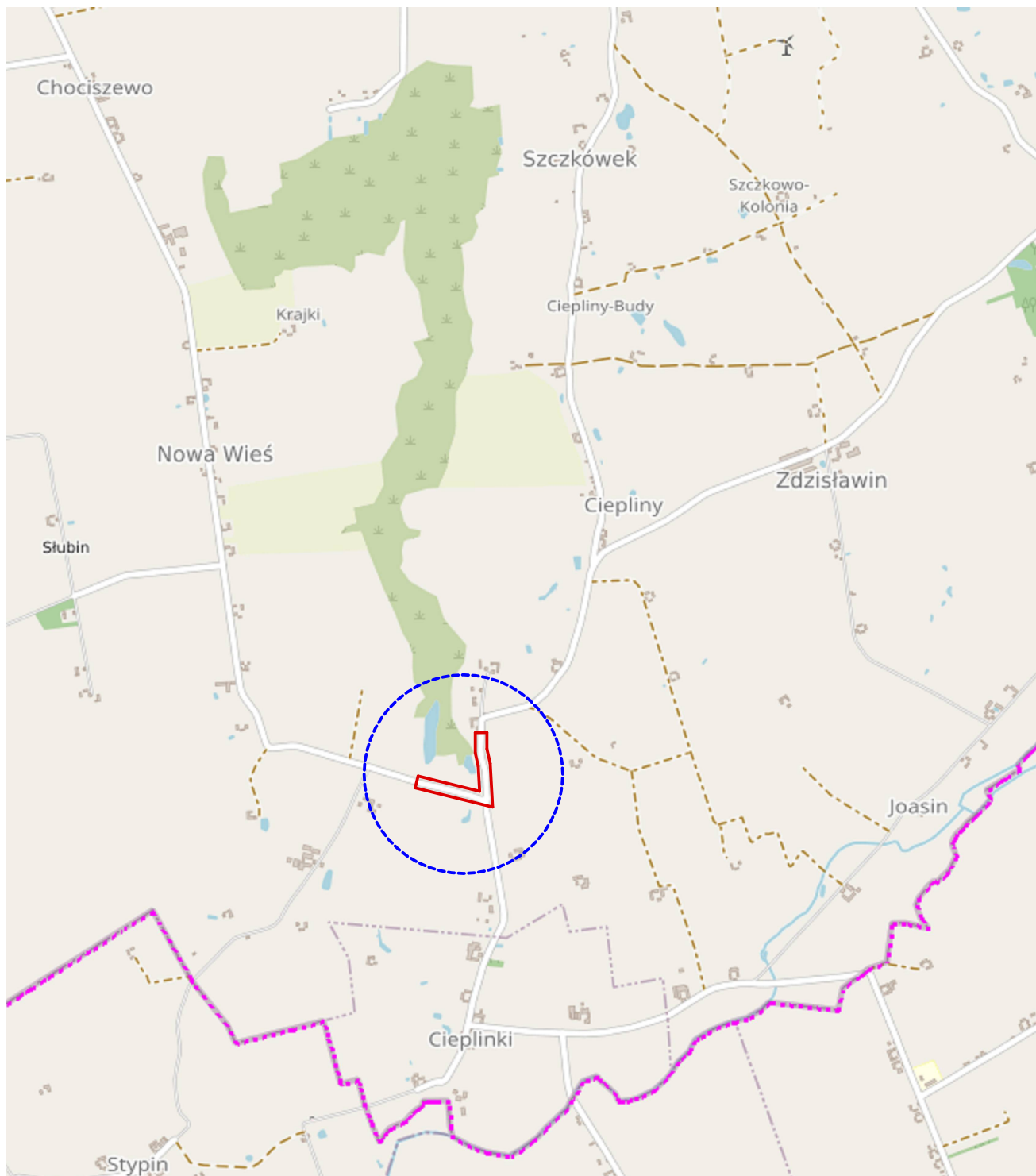
istn. A-6c	2szt
istn. A-3	4szt
istn. T-3a „Koniec”	2szt
istn. T-2 „2,0km”	3szt
istn. A-7	3szt
istn. A-6b	4szt
istn. D-15	4szt
istn. E-17a „Komorowo”	1szt
istn. E-17a „Chociszewo”	1szt
istn. A-4	4szt
istn. D-1	2szt
istn. T-6a	3szt
istn. T-2 „4,0km”	1szt
istn. E-17a „Ciepliny”	1szt
istn. B-33 „70” (km/h)	1szt
istn. E-17a „Zdzisławin”	1szt


CZĘŚĆ RYSUNKOWA



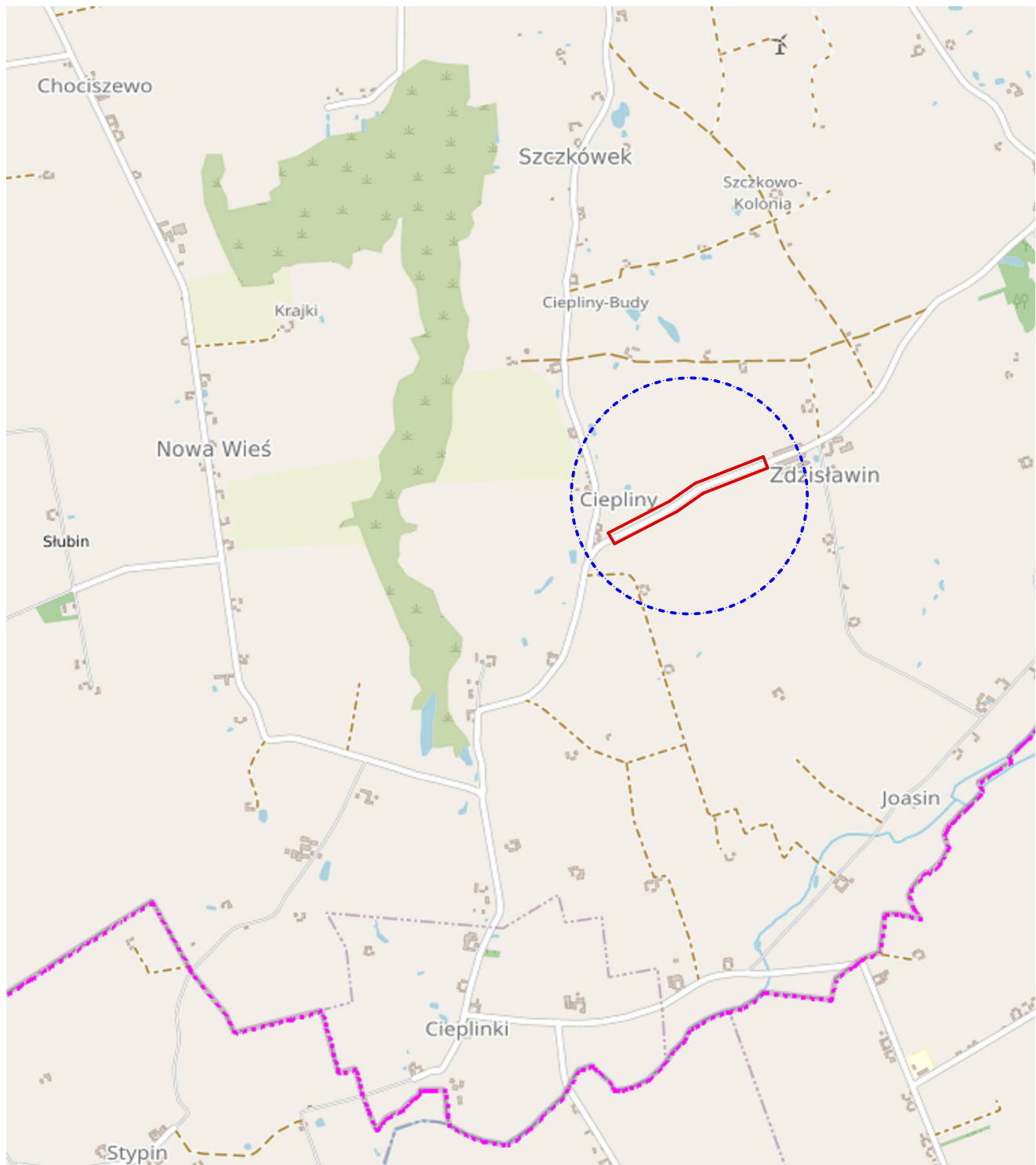
 zakres przebudowy


Jednostka projektowa:	DKM Dariusz Olejnik Kłóbka 5A 87-840 Lubień Kujawski		
Inwestor:	Powiat Włocławski Powiatowy Zarząd Dróg we Włocławku z/s w Jarantowicach		
Nazwa inwestycji:	Przebudowa drogi powiatowej nr 2933C Izbica Kuj. – Nowa Wieś – Błenna od km 1+545 do km 4+435, od km 8+445 do km 8+915 oraz od km 9+925 do km 10+795		
Przedmiot rysunku:	Plan orientacyjny odcinek nr 1 od km 1+545 do km 4+435	Faza: P.S.O.R.	
Projektant:	mgr inż. Dariusz Olejnik upr. proj. w spec. proj. drog. nr. KUP/0144/PBD/21	Podpis:	
Skala: 1:25000	Branża: Drogowa	Data: 02.01.2026r.	Nr rys. 1.1



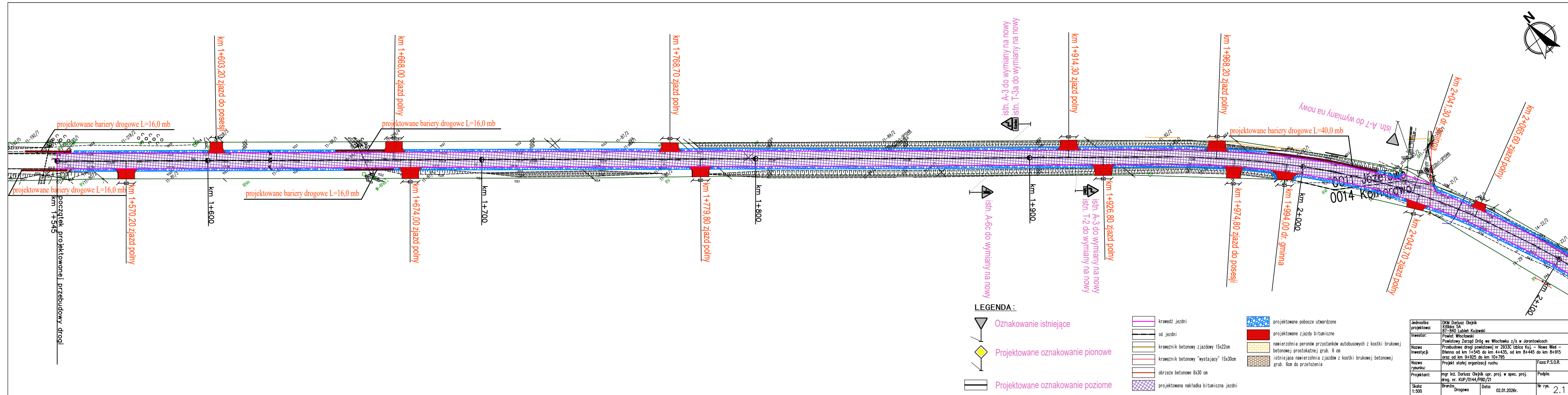
 zakres przebudowy

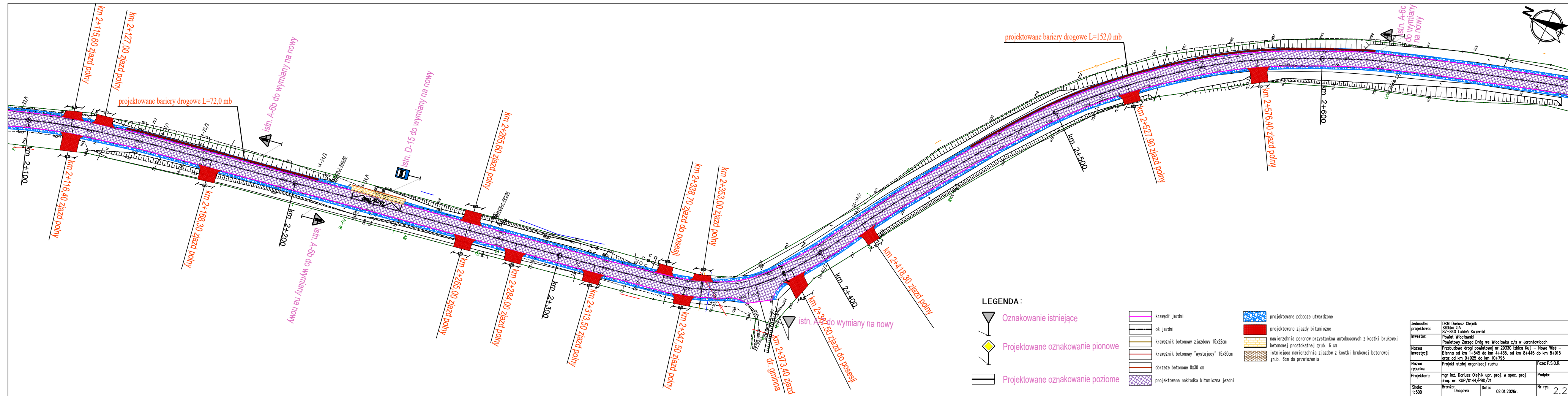
Jednostka projektowa:	DKM Dariusz Olejnik Kłóbka 5A 87-840 Lubień Kujawski		
Inwestor:	Powiat Włocławski Powiatowy Zarząd Dróg we Włocławku z/s w Jarantowicach		
Nazwa inwestycji:	Przebudowa drogi powiatowej nr 2933C Izbica Kuj. – Nowa Wieś – Błenna od km 1+545 do km 4+435, od km 8+445 do km 8+915 oraz od km 9+925 do km 10+795		
Przedmiot rysunku:	Plan orientacyjny odcinek nr 2 od km 8+445 do km 8+915	Faza: P.S.O.R.	
Projektant:	mgr inż. Dariusz Olejnik upr. proj. w spec. proj. drog. nr. KUP/0144/PBD/21		Podpis:
Skala: 1: 25000	Branża: Drogowa	Data: 02.01.2026r.	Nr rys. 1.2

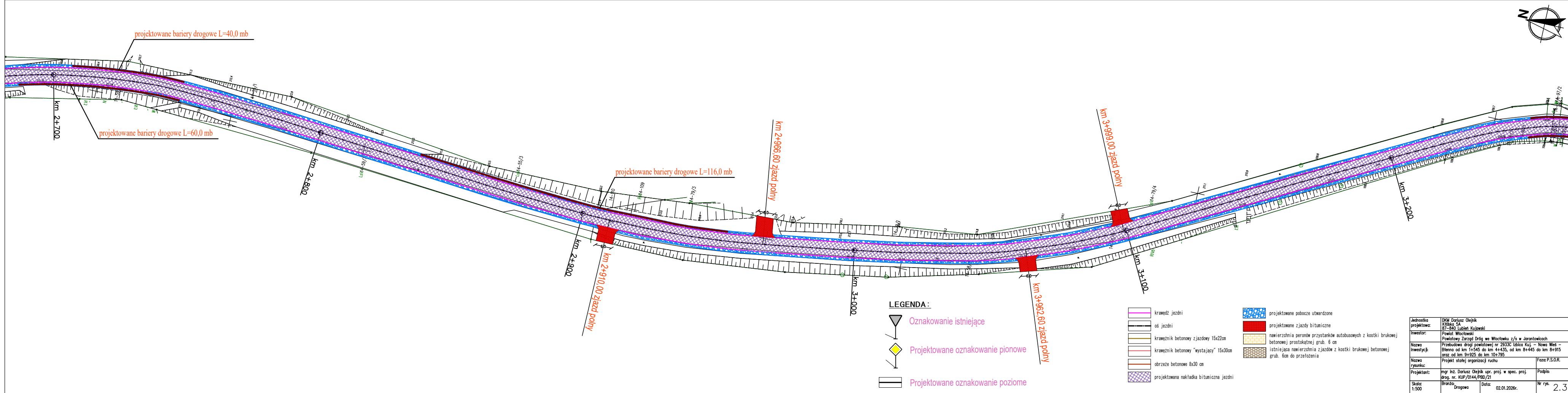


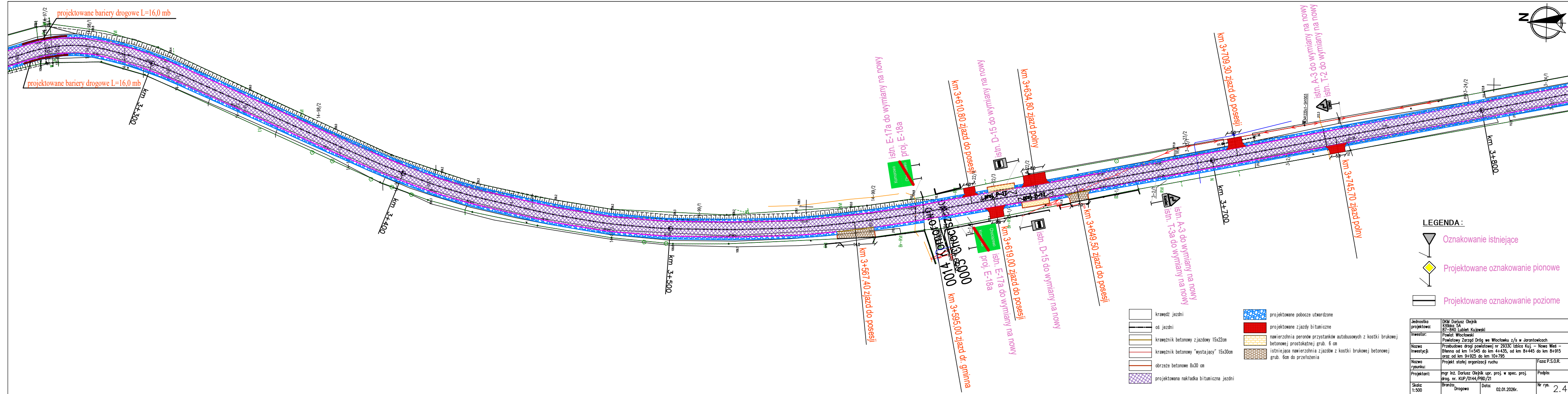
 zakres przebudowy

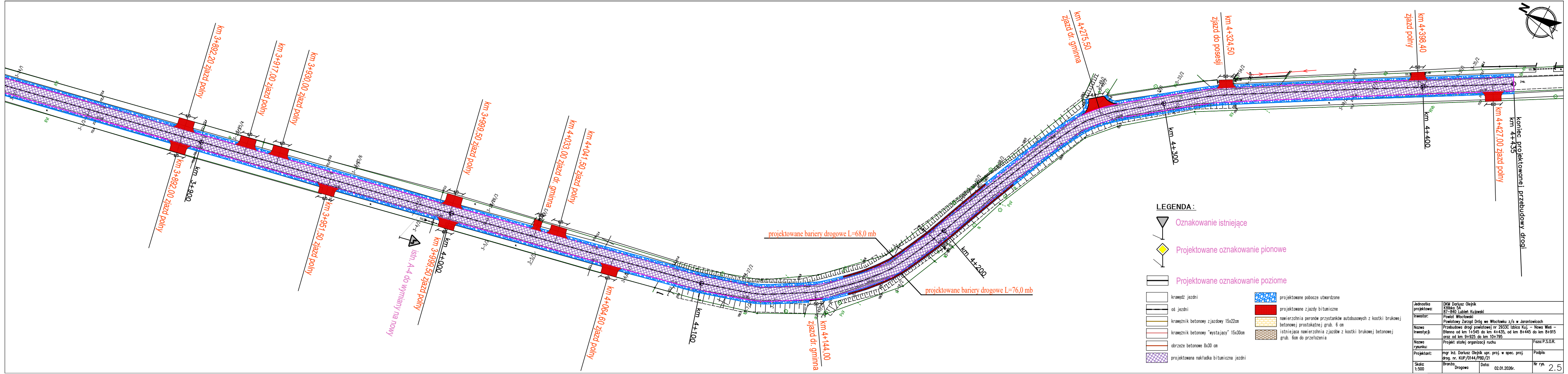
Jednostka projektowa:	DKM Dariusz Olejnik Kłóbka 5A 87-840 Lubień Kujawski		
Inwestor:	Powiat Włocławski Powiatowy Zarząd Dróg we Włocławku z/s w Jarantowicach		
Nazwa inwestycji:	Przebudowa drogi powiatowej nr 2933C Izbica Kuj. – Nowa Wieś – Błenna od km 1+545 do km 4+435, od km 8+445 do km 8+915 oraz od km 9+925 do km 10+795		
Przedmiot rysunku:	Plan orientacyjny odcinek nr 3 od km 9+925 do km 10+795	Faza: P.S.O.R.	
Projektant:	mgr inż. Dariusz Olejnik upr. proj. w spec. proj. drog. nr. KUP/0144/PBD/21	Podpis:	
Skala: 1:25000	Branża: Drogowa	Data: 02.01.2026r.	Nr rys. 1.3







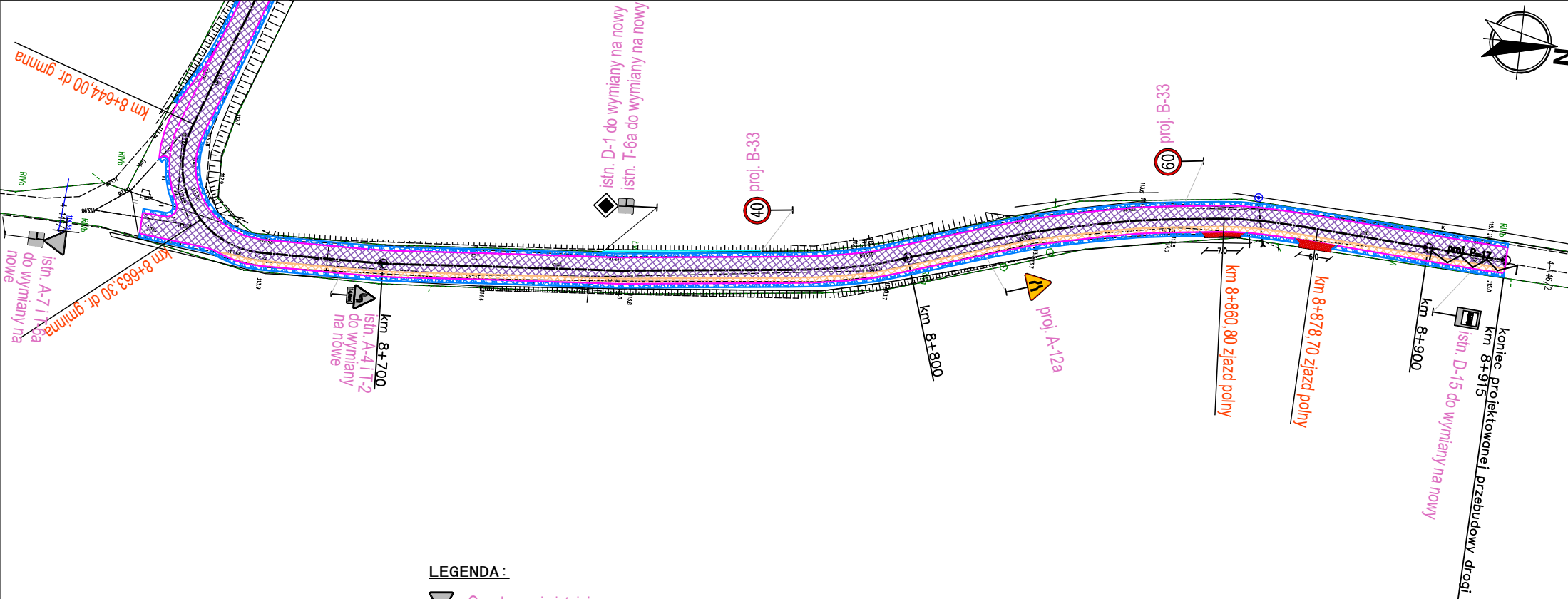






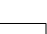
- LEGENDA :
- Oznakowanie istniejące
 - Projektowane oznakowanie pionowe
 - Projektowane oznakowanie poziome


- | | | | |
|--|---|--|---|
| | krawędź jezdni | | projektowane pobocze utwardzone |
| | os jezdni | | projektowane zjazdy bitumiczne |
| | krawężnik betonowy zjazdowy 15x22cm | | nawierzchnia peronów przystanków autobusowych z kostki brukowej |
| | krawężnik betonowy "wystający" 15x30cm | | betonowej prostokątnej grub. 6 cm |
| | obrzeże betonowe 8x30 cm | | istniejąca nawierzchnia zjazdów z kostki brukowej betonowej |
| | projektowana nakładka bitumiczna jezdni | | grub. 6cm do przełożenia |

Jednostka projektowa:	DKM Dariusz Olejnik		
Inwestor:	Kłobucki SA		
Nazwa inwestycji:	Powiat Włocławski		
Nazwa rysunku:	Przebudowa drogi powiatowej nr 2933C Izbiła Kuj. - Nowa Wieś - Błenna od km 1+545 do km 4+435, od km 8+445 do km 8+915 oraz od km 9+925 do km 10+795	Faza: P.S.O.R.	
Projektant:	Powiatowy Zarząd Dróg we Włocławku z/s w Jarantowicach	Podpis:	
Skala:	mgr inż. Dariusz Olejnik upr. proj. w spec. proj. drog. nr. KUP/0144/P60/21	Nr rys.	2.5
Brano:	1:500	Data:	02.01.2026r.

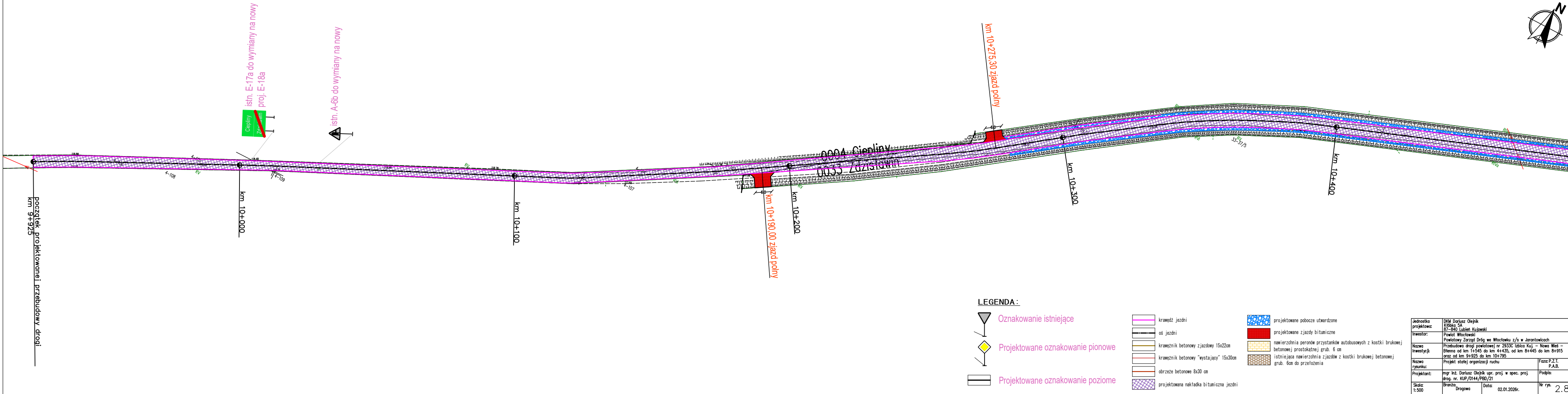


LEGENDA :

-  Oznakowanie istniejące
-  Projektowane oznakowanie pionowe
-  Projektowane oznakowanie poziome

-  krawędź jezdni
-  oś jezdni
-  krawężnik betonowy zjazdowy 15x22cm
-  krawężnik betonowy "wystający" 15x30cm
-  obrzeże betonowe 8x30 cm
-  projektowana nakładka bitumiczna jezdni
-  projektowane pobocze utwardzone
-  projektowane zjazdy bitumiczne
-  nawierzchnia peronów przystanków autobusowych z kostki brukowej betonowej prostokątnej grub. 6 cm
-  istniejąca nawierzchnia zjazdów z kostki brukowej betonowej grub. 6cm do przełożenia
-  projektowana jezdni bitumiczna na nowej podbudowie z kruszywa

Jednostka projektowa:	DKM Dariusz Olejnik Kłobka 5A 87-840 Lubień Kujowski		
Inwestor:	Powiat Włocławski		
Nazwa inwestycji:	Przebudowa drogi powiatowej nr 2933C Izbica Kuj. - Nowa Wieś - Błenna od km 1+545 do km 4+435, od km 8+445 do km 8+915 oraz od km 9+925 do km 10+795		
Nazwa rysunku:	Projekt stałej organizacji ruchu	Faza: P.S.O.R.	
Projektant:	mgr inż. Dariusz Olejnik upr. proj. w spec. proj. drog. nr. KUP/0144/PBD/21	Podpis:	
Skala: 1:500	Branża: Drogowa	Data: 02.01.2026r.	Nr rys. 2.7



LEGENDA:

Oznakowanie istniejące

Projektowane oznakowanie pionowe

Projektowane oznakowanie poziome

- krawędź jezdni
- oś jezdni
- krawężnik betonowy zjazdowy 15x22cm
- krawężnik betonowy "wystający" 15x30cm
- obrzeże betonowe 8x30 cm
- projektowana nakładka bitumiczna jezdni
- projektowane pobocze utwardzone
- projektowane zjazdy bitumiczne
- nawierzchnia peronów przystanków autobusowych z kostki brukowej betonowej prostokątnej grub. 6 cm
- istniejąca nawierzchnia zjazdów z kostki brukowej betonowej grub. 6cm do przełozenia

Jednostka projektowa:	DWM Dariusz Olejnik K0040 5A 87-840 Lubień Kujawski		
Investor:	Powiat Włocławski		
Nazwa inwestycji:	Przebudowa drogi powiatowej nr 2933C Izbiica Kuj. – Nowa Wieś – Błenna od km 1+545 do km 4+435, od km 8+445 do km 8+915 oraz od km 9+925 do km 10+795		
Nazwa rysunku:	Projekt stałej organizacji ruchu	Faza: P.Z.T.	
Projektant:	mgr inż. Dariusz Olejnik upr. proj. w spec. proj. drog. nr. KUP/0144/PBD/21	Podpis:	P.A.B.
Skala:	1:500	Brano:	Drogowa
		Data:	02.01.2026r.
		Nr rys.	2.8



koniec projektowanej
przebudowy drogi
km 10+795

km 10+692,00 zjazd polny

km 10+694,20 zjazd polny

km 10+700

km 10+600

km 10+500

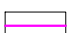
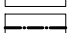





istn. A-4 i T-2
do wymiany
na nowe

istn. E-17a do wymiany na nowy
proj. E-18a

istn. A-6b do wymiany na nowy
istn. B-33 do wymiany na nowy

LEGENDA :

-  Oznakowanie istniejące
-  Projektowane oznakowanie pionowe
-  Projektowane oznakowanie poziome

-  krawędź jezdni
-  oś jezdni
-  krawężnik betonowy zjazdowy 15x22cm
-  krawężnik betonowy "wystający" 15x30cm
-  obrzeże betonowe 8x30 cm
-  projektowana nakładka bitumiczna jezdni
-  projektowane pobocze utwardzone
-  projektowane zjazdy bitumiczne
-  nawierzchnia peronów przystanków autobusowych z kostki brukowej betonowej prostokątnej grub. 6 cm
-  istniejąca nawierzchnia zjazdów z kostki brukowej betonowej grub. 6cm do przełożenia

Jednostka projektowa:	DKM Dariusz Olejnik Kłobka 5A 87-840 Lubień Kujawski		
Inwestor:	Powiat Włocławski		
Nazwa inwestycji:	Przebudowa drogi powiatowej nr 2933C Izbica Kuj - Nowa Wieś - Błenna od km 1+545 do km 4+435, od km 8+445 do km 8+915 oraz od km 9+825 do km 10+795		
Nazwa rysunku:	Projekt stałej organizacji ruchu	Faza: P.Z.T. P.A.B.	
Projektant:	mgr inż. Dariusz Olejnik upr. proj. w spec. proj. drog. nr. KUP/0144/PBD/21	Podpis:	
Skala:	1:500	Branża: Drogowa	Data: 02.01.2026r.
		Nr rys.	2.9